

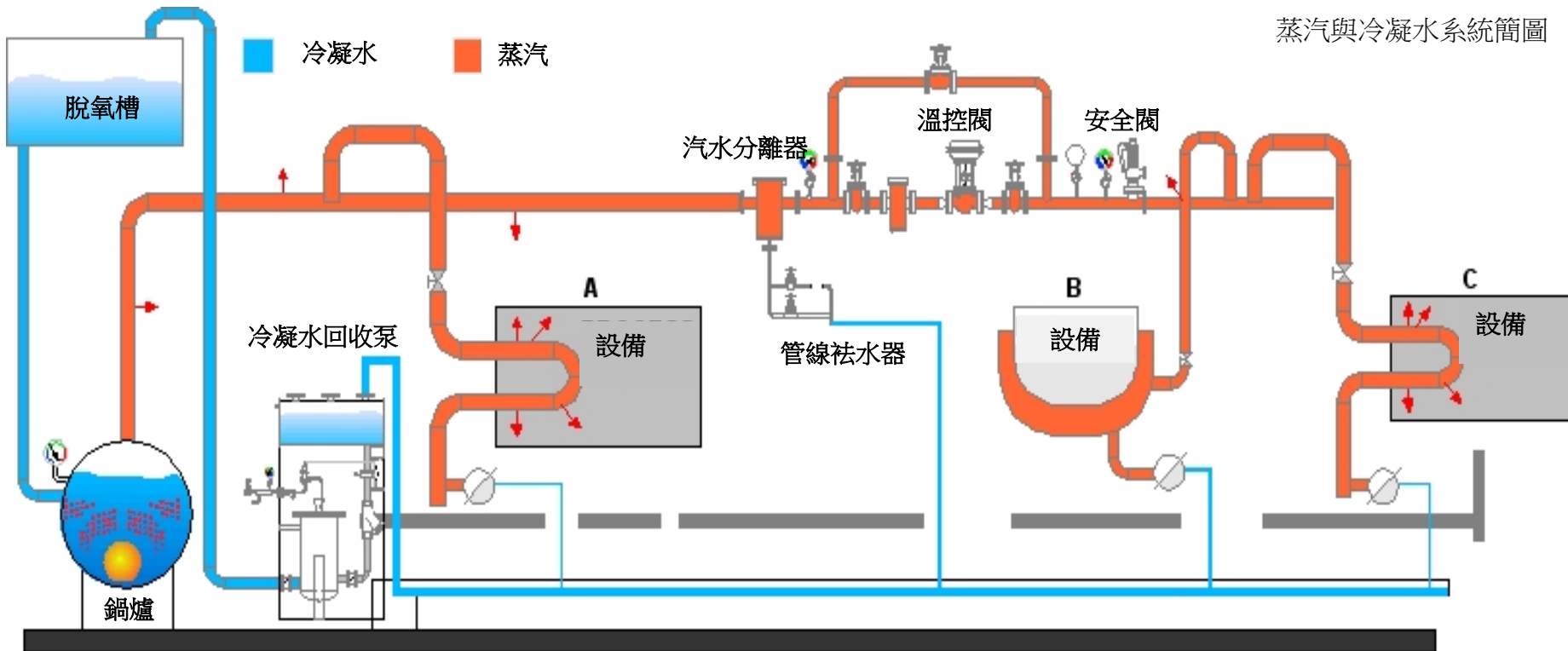
THORNEN

索能技術股份有限公司

蒸汽系統規劃 節能 優化 檢測服務

產品簡介





品牌理念

當您需要的不僅是產品，而是能滿足預算、期限與效能的方案時，就找索能。我們是由一群熱愛蒸汽工程的工程師組成，擁有二十多年的蒸汽熱能實務經驗，竭盡所能，為您解決製程上的問題。沒有浮誇的提案，沒有“中國製”的進口品，沒年年調漲的價格！

代理的優質品牌 (點選可開啟影片介紹)



本公司為印度Forbes Marshall公司在台獨家經銷商，德國ARI與葡萄牙ADCA特許經銷商。本型錄為產品簡介，僅列出部分產品與規格資料。若有其它規格需求，請與本公司聯絡。



此產品簡介的使用方式

從水到蒸汽，又從蒸汽回到水。索能提供蒸汽系統上所要的監控儀器與閥件。在本產品簡介中，您可以利用手機掃讀相關QR Code即可開啟相關產品的網站說明，提供完整的產品介紹與使用說明。您也可以透過型錄上的電子型錄連結，快速的下載您所需要的技術規格。

我們的產品

由於本公司的產品涵蓋蒸汽系統，煙道檢測儀器，水質分析系統，熱能回收設備等諸多項目，本簡介與公司網站並未完整收編所有產品與資料。有任何疑問，請與本公司洽詢。

我們的服務:

- 新建/擴建/改善 規劃設計
- 節能回收 規劃設計 ([點選連結](#))
- EN285 滅菌蒸汽品質檢測 ([點選連結](#))
- 蒸汽祛水器健檢 ([點選連結](#))
- 蒸汽系統效率問題探討

索能網站上的知識分享

我們的網站上有蒸汽工程相關知識分享，從基本的蒸汽工程理論到產業製程與節能案例說明。您可以透過掃讀或點選以下的QR Code上我們的知識分享網頁瀏覽，歡迎分享您的經驗與建議。

連桿浮球式蒸汽祛水器 ▶ **FM SOFT31 鑄鐵本體**



本體材質: 灰鑄鐵 IS 210 FG260
 內部機構組: 不鏽鋼 BS3148 Part2 ANC2
 接口規格: 牙口 BSP / 法蘭 PN16
 尺寸: DN15-50 / DN40-50
 最高操作壓力 (PMO): 16 bar
 最高操作溫度 (TMO): 250°C
 差壓 (ΔP): 4.5-10-14

面距 (mm) 概約值		
口徑	牙口	法蘭
15	130	150
20	130	150
25	141	160
40	270	230
50	300	230

電子型錄: 點選這裡 [DN15-25](#)
[DN40-50](#)

連桿浮球式蒸汽祛水器 ▶ **FM SOFT53 / SOFT53X**



本體材質: 鑄鋼 A216 WCB
 內部機構組: 不鏽鋼 304
 接口規格: 牙口 / 套焊 / 法蘭
 尺寸: 法蘭 DN15 - DN100
 最高操作壓力 (PMO): 32 bar
 最高操作溫度 (TMO): 425°C
 差壓 (ΔP): 4.5-10-14-21-32

面距 (mm) 概約值		
口徑	牙口	法蘭
15	230	230
20	230	230
25	220	240
40	297	297
50	320	320
100		365

電子型錄: 點選這裡 [DN15-50](#)
[DN100](#)

高排量 浮球式蒸汽祛水器 ▶ **FM TOFT 標準型 / CMTOFT (祛水器站組)**



本體材質: 石墨鐵 EN JS 1025
 內部機構組: 不鏽鋼 A240
 接口規格: TOFT 牙口 / CMTOFT 法蘭
 尺寸: DN15 - 20
 最高操作壓力 (PMO): TOFT 17 barg @232C
 CMTOFT 16 barg @204C
 差壓 (ΔP): 4.5-10-17 / 4.5-10-14 CMTOFT

面距 (mm) 概約值		
口徑	牙口	法蘭
15/20	159	
CMTOFT		
15/20		205

電子型錄: 點選這裡 [TOFT](#)
[CMTOFT](#)

動力輔助 蒸汽祛水泵 ▶ **FM SOPT 標準型 / SOPT LH 低水頭型**



本體材質: 石墨鐵 SG Iron A395
 內部機構組: 不鏽鋼
 接口規格: 進出水 法蘭 / 進出氣 牙口
 尺寸: SOPT 標準型
 LH型
 最高操作壓力 (PMO): 14 bar@198C SOPT
 200 psi@388F

尺寸 (mm) 概約值		
面距	高度	寬度
533	520	511
泵模式 排水量 kg/h (部分值)		
驅動壓	背壓	排水量
3	1	1194
4	1	1343
5	1	1348

電子型錄: 點選這裡 [SOPT](#)
[SOPT-LH](#)

連桿浮球式蒸汽祛水器 ▶ **ADCA FLT41 / FLT45 HC (不鏽鋼)**



本體材質: 不鏽鋼 CF8M
 內部機構組: 不鏽鋼 1.4301
 接口規格: 牙口 BSP / 法蘭 PN16
 尺寸: DN15 - 50
 最高操作壓力 (PMO): 32 bar
 最高操作溫度 (TMO): 250°C
 差壓 (ΔP): 4.5-10-14 - 21 - 32

面距 (mm) 概約值		
口徑	牙口	法蘭
15	95	150
20	95	150
25	95	160
25HC	120	160
40	210	230
50	210	230

電子型錄: [點選這裡](#)

緊湊式蒸汽祛水站 ▶ **ADCA CTS4U (不鏽鋼) -**



本體材質: 不鏽鋼 CF8
 內部機構組: 不鏽鋼
 接口規格: 牙口 BSP / 法蘭 PN16
 尺寸: DN15 - 25
 最高操作壓力 (PMO): 10 bar
 最高操作溫度 (TMO): 230°C
 差壓 (ΔP): 視祛水器類型

面距 (mm) 概約值		
口徑	牙口	法蘭
15	240	284
20	240	304
25	NA	304

電子型錄: [點選這裡](#)

熱動力式蒸汽祛水器 ▶ **FM TD64**



本體材質: 不鏽鋼 A743 Gr-CA40
 濾網: 不鏽鋼 304
 接口規格: 牙口 BSP / 套焊
 尺寸: DN15 – 25
 最高操作壓力 (PMO): 42 bar
 最高操作溫度 (TMO): 400C

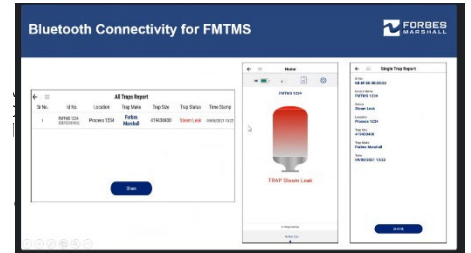
面距 (mm) 概約值		
口徑	牙口	法蘭
15	78	-
20	78	-
25	92	-

電子型錄: [點選這裡](#)

蒸汽祛水器 藍芽無線監測系統 ▶ **FM STMS**



祛水器自動檢測系統
 藍芽通訊 不須接線/WIFI
 手機 APP 連線
 狀態燈方便現場辨識
 經濟好安裝



電子型錄: [點選這裡](#)

熱動力式蒸汽祛水器 ▶ **ADCA DT46 (內建排氣閥)**



本體材質: 鍛鋼 1.0460
 濾網: 不鏽鋼 1.4301
 接口規格: 牙口 BSP / 法蘭
 尺寸: DN15 – 25
 最高操作壓力 (PMO): 46bar@400C
 選配: 排汗閥

面距 (mm) 概約值		
口徑	牙口/套焊	法蘭
15	95	150
20	95	150
25	95	160

電子型錄: [點選這裡](#)

熱靜力式蒸汽祛水器 ▶ **ADCA TH32Y / TH32YCK**



本體材質: 鍛鋼 1.0460
 濾網: 不鏽鋼 1.4301
 接口規格: 牙口 BSP / 法蘭
 尺寸: DN15 – 25
 最高操作壓力 (PMO): 22 bar @ 250C
 選配: 逆止閥

面距 (mm) 概約值		
口徑	牙口	法蘭
15	95	150
20	95	150
25	95	160

電子型錄: [點選這裡](#)

停起機用 蒸汽祛水器 ▶ **CDV32**



本體材質: 鍛鋼 1.0460
 濾網: 不鏽鋼 304
 接口規格: 牙口 BSP / 法蘭
 尺寸: DN15 – 20
 最高操作壓力 (PMO): 22barg @ 250C

面距 (mm) 概約值		
口徑	牙口	法蘭
15	95	150
20	95	150

電子型錄: [點選這裡](#)

停機自動排水 / 起機排積氣與冷凝水 / 強制手排

熱靜力式蒸汽祛水器 ▶ **ADCA TSS22**



本體材質: 不鏽鋼 1.4301
 囊件: 不鏽鋼
 接口規格: BSP
 尺寸: 1/4", 3/8", 3/4", 1"
 最高操作壓力 (PMO): 22 bar @ 250C
 排放溫度: 低於飽和蒸汽溫度 5-30C

面距 (mm) 概約值		
口徑	牙口	法蘭
1/4"	65	-
3/8"	65	-
1/2"	65	-
1"	65	-

電子型錄: [點選這裡](#)

蒸汽汽水分離器 ▶ **FM SEP 31 / 34**



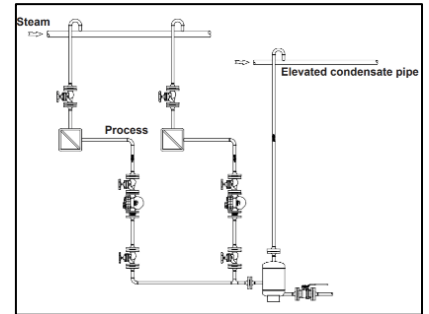
本體材質: 灰鑄鐵 FG260
 擋板: 灰鑄鐵 FG260
 接口規格: 牙口 DN15-20 / 法蘭 15-250
 尺寸: DN25 – 250
 最高操作壓力 (PMO): 12 bar @ 220C
 電子型錄連結: [點選這裡](#)

面距 (mm) 概約值		
口徑	排水孔	面距
25	3/4"	280
40	3/4"	368
50	1"	457
65	3/4"	405
80	1"	483
100	1"	692
125	1"	705
150	1"	706
200	1-1/2"	762
250	1-1/2"	822

冷凝水管路水錘消除器 ▶ **ADCA LIPO**



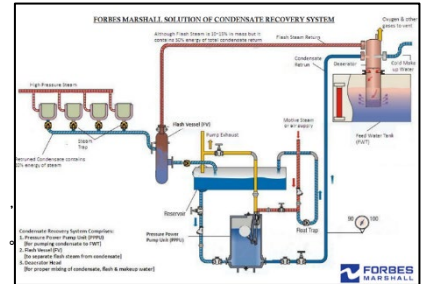
本體材質: 碳鋼 / 不鏽鋼
 泵體材質: 碳鋼
 接口規格: 法蘭 / 牙口
 尺寸: DN15- 100 法蘭
 ADCA LIPO 使用於冷凝水揚升段可消除造成水錘的蒸汽冷凝後的潰爆現象。
 電子型錄: [點選這裡](#)



鍋爐給水槽脫氧混合頭 ▶ **FM DH**



本體材質: 不鏽鋼 304
 口徑: DN150-300
 接口規格: 法蘭
 長度: 1.2m / 1.8m / 2.4m
 FM DH 裝設於給水槽上，銜接給水/冷凝回水/閃發蒸汽與循環水。簡化安裝，並促進冷熱混合，提升水中溶解氣體釋出的效率，以及槽內均溫性。
 電子型錄: [點選這裡](#)



蒸汽冷凝水回收泵 ▶ 索能 PUMP-IT 無機構壓力泵組 (可搭配打次等監測系統)



泵體材質: 碳鋼 A106
 集水槽材質: 碳鋼 A106
 接口規格: PN16
 尺寸: DN50 / DN80
 最高驅動壓力: 20 bar@215C
 電源: 110 AC (可依客戶需求設計)
 氣源: 6 bar (視背壓)
 可選配件: 計數器, 水質監測, 熱值顯示等
 電子型錄連結: [點選這裡](#)

打水量-以下DN80為例		
驅動壓力	揚程背壓 bar	水量 Kg/h
7	1	7100
7	2	5590
7	3	4100
7	4	3050
7	5	2360

壓力驅動冷凝水回收泵 ▶ **FM PPPU 泵組 (可搭配熱能回收效益監測系統)**



泵體材質: 碳鋼
 集水槽材質: 碳鋼
 接口規格: PN16
 尺寸: DN25 / 40 / 50 / DN80
 最高驅動壓力: 8.7 barg
 電源: 不需要
 壓力源: 建議 6 bar (視背壓)
 選配: 不鏽鋼本體材質, 液位鏡, 計數器
 電子型錄連結: [點選這裡](#)

打水量-以下DN80為例		
驅動壓力	揚程背壓 bar	水量 Kg/h
6	1	5210
6	2	4290
6	3	3425
6	4	2720

冷凝水回收效益監測系統 ▶ **FM CRMS**



螢幕: LCD 背光螢幕
電源: 110/220Vac
訊號輸出: Modbus /RS485

電子型錄: [點選這裡](#)

於FM 壓力冷凝水泵連接，將流量與溫度訊號轉換成熱值，自動換算出燃料節約量與金額。數據即時顯示，自動記錄，並可由 Modus銜接到中控室。亦可監視冷凝水泵的作用。

閃發蒸汽/冷凝水回收組 ▶ **FM Flash Jet Pump (緊湊式閃發蒸汽/冷凝水回收器 可配熱能監控系統)**



集水槽材質: 碳鋼
泵體材質: 碳鋼
接口規格: 法蘭 / 牙口

面距 (mm) 概約值		
長	寬	高
2m	0.7m	1.5m

適用於將現場冷凝水產生的閃發蒸汽回收到現場使用，適用於紙廠、紡織等製程使用可搭配回收效益監控系統使用

電子型錄連結: [點選這裡](#)

閃發蒸汽回收槽 ▶ **FV**



本體材質: 碳鋼
接口規格: PN16
尺寸: DN50 – DN150

選型範例: 6bar冷凝水閃發成 1.5 bar蒸汽的水量與對應型號 (詳細請詳型錄)		
口徑	型號	冷凝水量
50	FV6	1.5T/h
80	FV8	8 T/h
100	FV12	
150	FV15	
150	FV18	

最高操作壓力 (PMO): 13.3bar @ 198C

電子型錄連結: [點選這裡](#)

閃發蒸汽冷凝器 ▶ **ADCA STHS / STHSS**

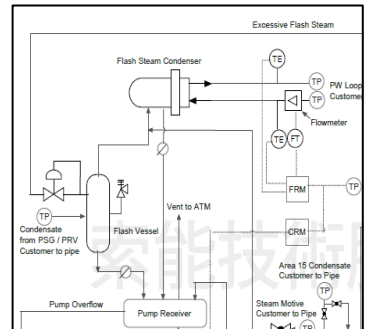


殼體材質: 碳鋼 STH/S 或不鏽鋼 STH/SS
管側材質: 不鏽鋼 316與316L
外型尺寸: 型錄尺寸僅供參考，實際尺寸依計算後提供。

接口: 閃發蒸汽入口與通大氣口
冷凝水出口
冷卻水進出口

本產品用於將閃發蒸汽回收槽分離出的閃發蒸汽冷凝，避免外排。回收的熱能供現場流體加熱。可裝效益監測系統來即時記錄回收效益。

電子型錄連結: [點選這裡](#)



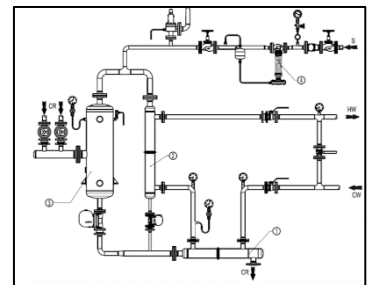
閉式閃發蒸汽/冷凝水回收系統 ▶ **ADCA FRECO**



當回收閃發蒸汽會促使冷卻水沸騰蒸發時，我們需要改為閉式回收方式，以避免蒸汽的產生而被排棄，減少了設置回收系統的效益。

ADCA FRECO系統將高壓冷凝水分離出閃發蒸汽後，冷卻水會經由冷凝水熱回收器，再經閃發蒸汽熱回收器後直接進入鍋爐或壓力容器中，倘若回收的熱值不足製程水使用，亦可加設蒸汽供應迴路作為補充熱源。

電子型錄連結: [點選這裡](#)



氣動控制閥 ▶ **ADCA V16/2 與 V25/2 (嚴苛流體條件用)**



本體材質: 石墨鐵 / 碳鋼 / 不鏽鋼
 內部機構: 不鏽鋼
 接口規格: PN16 – PN40
 尺寸: DN15 – 100 V16/2 / DN15-200 V25/2
 最高操作壓力 (PMO): 依材質與PN等級而異 (詳閱型錄)
 制動器: 電動 / 氣動
 定動器: 標準型 / 智慧型

以上所列之關閉壓為部分參考, 詳細情詳閱型錄或洽詢, 亦有更多尺寸與選配規格可挑選。電子型錄連結: [點選這裡](#)

面距 (mm) 概約值		
口徑	Kv	面距
15	4	130
20	6.3	150
25	10	160
32	16	180
40	25	200
50	40	230
65	63	290
80	100	310
100	160	350
125	240	400
150	370	480
200	630	600

電動控制閥 ▶ **ARI STEVI 450/451 搭配 PREMIO 電動制動器**



本體材質: 灰鑄鐵 / 石墨鐵 / 碳鋼 / 不鏽鋼
 內部機構: 不鏽鋼
 接口規格: PN16 – PN40
 尺寸: DN15 – 250
 最高操作壓力 (PMO): 依材質與PN等級而異 (詳閱型錄)
 尺寸: 制動器/扭力:關閉壓: DN15-65: Premio 2.2kN:
 DN15-50 40/DN25 30.8 /DN40 12.8
 DN50 8 / DN65 4.3
 DN80-250: Premio 12KN
 DN80 21.2 / DN100 13.5 / DN150 5.9
 DN200 3.2 / DN250 2

電子型錄: [點選這裡](#)

面距 (mm) 概約值		
口徑	Kv	面距
15	4	130
20	6.3	150
25	10	160
40	25	200
50	40	230
65	63	290
80	100	310
100	160	350
150	400	480
200	630	600
250	1000	730

Y型氣缸閥 ▶ **FM PAV (OEM設備專用) / 還有Clamp 卡箍接口**



本體材質: 不鏽鋼 316L
 內部機構: 不鏽鋼 / PTFE
 接口規格: BSP/NPT/BW/SW/ANSI/PN/卡箍
 尺寸: DN15 – 50
 最高操作壓力 (PMO): 蒸汽 9 bar @ 180C / 水 25 barg
 最高關閉壓: 請詳閱型錄
 電子型錄連結: [點選這裡](#)

面距 (mm) 概約值		
口徑	牙口	法蘭
15	65	140
20	75	152
25	90	165
40	120	203
50	150	229

氣動開關閥 ▶ **ADCA PPV15 (Class VI等級密合度! 可達200C)**



本體材質: 石墨鐵(G) / 碳鋼(S) / 不鏽鋼(I)
 內部機構: 不鏽鋼
 接口規格: PN16 (G) / PN16 或 PN40 (S)(I)
 尺寸: DN15 -50
 最高操作壓力 (PMO): 16 barg @120C 或 100C (不鏽鋼)
 關閉壓: 依NC 或 NO / 汽缸直徑 / 尺寸而定。請參考產品型錄

電子型錄連結: [點選這裡](#)

面距 (mm) 概約值		
口徑	Kv	面距
15	5.1	130
20	6.3	150
25	10.0	160
32	16.0	180
40	25.0	200
50	40.0	230

響導式減壓閥 ▶ **FM PRV41 石墨鐵本體 / FM PRV53 碳鋼本體**



本體材質: 石墨鐵 或 碳鋼
 內部機構: 不鏽鋼
 接口規格: 牙口 / 法蘭
 尺寸: DN15 -50 石墨鐵 / DN15-80 碳鋼
 最高操作壓力 (PMO): 石墨鐵 17 barg @ 232C
 碳鋼 26 bar @ 300C
 設定壓力範圍: 0.2 – 17 bar / 16 – 24 bar
 電子型錄連結: PRV 41 [點選這裡](#)
 PRV 53 [點選這裡](#)

面距 (mm) 概約值		
口徑	Kv	PN面距
15	2.8	130
20	5.5	150
25	8.1	160
40	17	212
50	28	232
以下為 PRV53		
15	-	147
20	-	167
25	-	184
40	-	225
50	-	253
80	-	330

倒掛式減壓閥 ▶ **ADCA RP45系列**



本體材質: 石墨鑄鐵 / 石墨鐵 / 碳鋼
 內部機構: 不鏽鋼
 接口規格: PN16 – PN40
 尺寸: DN15 – 150
 最高操作壓力 (PMO): 25 bar
 設定壓力範圍: A2: 1.7 .. 3.8 (DN15-40)/2 -5 以上
 以上壓力範圍請詳閱產品技術文件

電子型錄: [點選這裡](#)

面距 (mm) 概約值		
口徑	Kv	面距
15	4.8	130
20	6.9	150
25	9.1	160
32	11.8	180
40	14.4	200
50	26.5	230
65	51.5	290
80	79.5	310
100	129.5	350
125	150	400
150	204	480

直動作減壓閥 ▶ **ADCA PRV25/2S (鍛鋼) / PRV25I (不鏽鋼)**



本體材質: 鍛鋼 / 不鏽鋼
 內部機構: 不鏽鋼
 接口規格: BSP / PN40
 尺寸: DN15 – DN25
 設定壓力 (SP): 0.35-1.7 / 0.14-1.7 / 1.4-4 / 3.5-8.6
 最高壓力範圍: 17 bar @ 210C
 建議最大減壓比: 10:1
 此減壓閥有不鏽鋼材質可選
 下方可拆卸, 方便檢修與保養

面距 (mm) 概約值		
口徑	Kv	面距
15	1.7	96
20	2.6	96
25	3.1	96
15	1.7	150
20	2.6	150
25	3.1	160

電子型錄: [點選這裡](#)

響導式減壓閥 ▶ **ADCA PRV47/57 (鍛鋼) / PRV47I/57I (不鏽鋼)**



本體材質: 碳鋼 1.0570 / 不鏽鋼 1.0460
 內部機構: 不鏽鋼
 接口規格: BSP / NPT / SW / PN / ANSI
 尺寸: DN15 -50 / DN65-100 (PRV47/2)
 最高操作壓力 (PMO): 28 bar @ 250C
 設定壓力範圍: 0.07 – 0.5 bar 或 0.35 -2 bar (綠色)
 1.5 – 5.5 bar (藍色)
 3.5 - 8.5 bar (紅色)
 7 – 17 bar (黑色)

面距 (mm) 概約值		
口徑	牙口	法蘭PN
15	140	150
20	140	150
25	150	160
32	170	180
40	190	200
50	230	230
65		290
80		310
100		350

電子型錄: [點選這裡](#)

安全閥 ▶ **ARI -SAFE 系列 (壓力容器與管線用): 901/902/911/912**



本體材質: 灰鑄鐵 / 石墨鐵 / 碳鋼 / 不鏽鋼
 內部機構: 不鏽鋼
 接口規格: PN / ANSI
 尺寸: DN15 – DN250
 設定壓力 (SP): 參閱產品型錄
 選項: 標準 / 伸縮囊
 有把手/無把手
 氣密
 封閉
 電子型錄: [點選這裡](#)

面距 (mm) 概約值		
口徑	出口距	入口距
15	90	80
20	95	85
25	105	100
40	140	115
50	150	120
65	170	140
80	195	160
100	220	180
150	285	225
200	305	300
250	340	325

安全閥 ▶ **ARI -SAFE 系列 (壓力容器與管線用): FIG25.941/942/943**



本體材質: 石墨鐵 / 不鏽鋼
 內部機構: 不鏽鋼
 接口規格: 牙口
 尺寸: DN15 – DN25
 設定壓力 (SP): 參閱產品型錄
 選項: 標準 / 伸縮囊
 有把手/無把手
 氣密
 封閉

面距 (mm) 概約值		
口徑	出口距	入口距
15	53	50
20	55	50
25	58	50

電子型錄: [點選這裡](#)

蒸汽流量計 ▶ **FM STEAMON 渦流式**



本體材質: 不鏽鋼 CF8
 測量流體: 蒸汽專用 (具密度補償功能)
 接口規格: 夾式
 尺寸: DN25-100
 最高操作壓力 (PMO): 17.5bar@210C
 電源: 15-36V DC
 準確性: +/- 2%
 訊號輸出: 4-20mA
 顯示螢幕: 外接式

尺寸與流量(以7bar為例)		
尺寸	面距 mm	流量 kg/hr
25	65	23-339
40	65	57-1361
50	65	98-2356
80	65	215-5161
100	65	370-8868

電子型錄: [點選這裡](#)

蒸汽流量計 ▶ **FM FLOWIRL 8400C 渦流式 (旗艦款)**



本體材質: 不鏽鋼 316L
 測量流體: 蒸汽專用 (具溫壓密度補償功能)
 接口規格: 夾式與法蘭
 尺寸: DN25-300
 最高操作壓力 (PMO): 20bar@215C
 電源: 15-36V DC
 準確性: +/- 2%
 訊號輸出: 4-20mA HART / Pulse / Relay 等
 顯示螢幕: 內建

尺寸與流量(以7bar為例)		
尺寸	PN40 面距 mm	流量 kg/hr
15	200	9-135
25	200	22-475
40	200	55-136
50	200	95-2356
80	200	208-5160
100	250	357-8866
150	300	810-20086
200	380	1521-37730
300	450	3532-87600

電子型錄: [點選這裡](#)

鍋爐效率與排氣檢測系統 ▶ **FM EFFIMAX (燃氣與燃油鍋爐款) 另有燃煤與熱媒鍋爐款**



- Effimax 1000 (基本款)
 1. 量測鍋爐燃燒效率與油氣比
 2. 數據與報表產出
- Effimax2000 (燃煤鍋爐)
 1. 燃燒效率與油氣比
 2. 排氣殘留氧檢測
 3. 爐水TDS監測與自動排汗
 4. 熱損失解析
- Effimax 3000(進階款)
 1. 燃燒效率與油氣比
 2. 排氣殘留氧檢測
 3. 爐水TDS監測與自動排汗
 4. 熱損失解析
- Effimax 4000 (旗艦款)

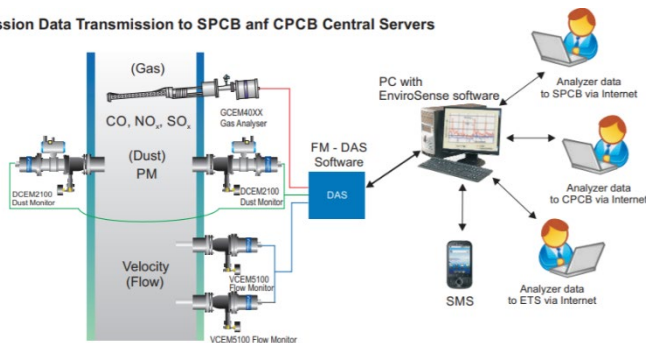
同Effimax3000 再加上風量與燃燒機控制



電子型錄: [點選這裡](#)

鍋爐煙氣檢測系統 ▶ **CO/NOx/Sox/懸浮物/煙速**

In line Emission Data Transmission to SPCB and CPCB Central Servers



電子型錄(總覽): [點選這裡](#)

透光度檢測系統 電子型錄: [點選這裡](#)

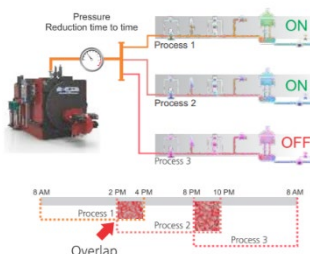
氣體分析儀(原位分析型): [點選這裡](#)

煙氣速度量測系統 電子型錄: [點選這裡](#)

Youtube 影片: 掃QR Code或點選QR Code



工廠能源管理系統 ▶ **稼動時程規劃/單位耗能監測/產品品質與製程條件關聯分析 即時監測與警示**



電子型錄(總覽): [點選這裡](#)

網站說明可掃描QR Code 或點選



雙面視鏡 ▶ **ADCA DW12G 鑄鐵 / DW12SS 不鏽鋼**



本體材質: 鑄鐵 / 不鏽鋼 / 黃銅
玻璃: Borosilicate Glass
接口規格: 法蘭
尺寸: DN15 – 150
最高操作壓力 (PMO): PN16

面距 (mm) 概約值		
口徑	牙口	法蘭
15	-	130
20	-	150
25	-	160
32	-	180
40	-	200
50	-	230

電子型錄: [點選這裡](#)

雙面視鏡 ▶ **ADCA DW40S 碳鋼 / DW40SS 不鏽鋼**



本體材質: 碳鋼 / 不鏽鋼
玻璃: Borosilicate Glass
接口規格: 牙口
尺寸: DN15 – 50
最高操作壓力 (PMO): PN40

面距 (mm) 概約值		
口徑	牙口	法蘭
15	112	130
20	112	150
25	112	160
32	-	180
40	145	200
50	168	230

DW40S型錄: [點選這裡](#)

DW40SS 型錄: [點選這裡](#)

逆止閥 ▶ **ADCA RT25**



本體材質: 不鏽鋼 SS316
彈簧: 不鏽鋼 SS302
接口規格: 牙口
尺寸: 1/4" – 2"
最高操作壓力 (PMO): 21 barg@220C (無軟座)
可選軟座: EPDM/NBR/VITON/PTFE

面距 (mm) 概約值		
口徑	牙口	法蘭
1/4"	55	-
3/8"	55	-
1/2"	55	-
3/4"	60	-
1"	70	-
1-1/4"	61	-
1-1/2"	72	-
2"	72	-

電子型錄: [點選這裡](#)

逆止閥 ▶ **ADCA RD40**



本體材質: DN15-100 不鏽鋼 SS316
DN125-200 碳鋼
彈簧: 不鏽鋼 SS302
接口規格: 法蘭
尺寸: 15-200
最高操作壓力 (PMO): PN40等級 (無軟座)
可選軟座: EPDM/NBR/VITON/PTFE

DN15-100型錄: [點選這裡](#)

DN125-200型錄: [點選這裡](#)

面距 (mm) 概約值		
口徑	牙口	法蘭
15	-	16
20	-	19
25	-	22
32	-	28
40	-	32
50	-	40
65	-	46
80	-	50
100	-	60
125	-	90
150	-	106
200	-	140

觀視逆止閥 ▶ **ADCA SCK 青銅 / SCKL (不鏽鋼)**



本體材質: 青銅 / 不鏽鋼
玻璃: Borosilicate
接口規格: 牙口
尺寸: DN15 – 25
最高操作壓力 (PMO): 3.8bar@150C

面距 (mm) 概約值		
口徑	PN16	牙口
15	NA	80
20	NA	80
25	NA	80

SCK 型錄: [點選這裡](#)

SCKL 型錄: [點選這裡](#)

真空破除器 ▶ **ADCA VB16 (適用於蒸汽鍋爐, 夾套鍋, 換熱器等) / 可調式**



本體材質: 不鏽鋼
 內部: 不鏽鋼
 接口規格: 牙口
 尺寸: 1/2 - 1"
 最高操作壓力 (PMO): 12 barg@150C / 16barg @120C
 可選壓力範圍 (bar): 0.05 - 0.1 / 0.09 - 0.2 / 0.19 - 0.3
 0.29 - 0.4 / 0.39 - 0.5

長度 (mm) 概約值		
口徑	牙口	
15	82	-
20	85	-
25	108	-

電子型錄: [點選這裡](#)

真空破除器 ▶ **ADCA VB21**



本體材質: 不鏽鋼 1.4305
 內部: 不鏽鋼
 接口規格: 牙口
 尺寸: DN15
 最高操作壓力 (PMO): 13 bar @ 400C

面距 (mm) 概約值		
口徑	牙口	
15	50	

電子型錄: [點選這裡](#)

蒸汽排氣閥 ▶ **ADCA TH13A 蒸汽排氣閥/蒸汽祛水器 (兩用型)**



本體材質: 銅
 內部元件: 不鏽鋼
 接口規格: 牙口 BSP
 尺寸: DN15
 最高操作壓力 (PMO): 13 bar @ 200C

面距 (mm) 概約值		
口徑	牙口	法蘭
15	38	-

電子型錄: [點選這裡](#)

Y型過濾器 ▶ **THORNEN YS**



本體材質: 不鏽鋼 CF8M
 濾網: 不鏽鋼 304
 0.8mm 孔
 接口規格: BSP
 尺寸: DN15 - 50

面距 (mm) 概約值		
口徑		面距
15		65
20		80
25		90
40		120
50		140

電子型錄: [點選這裡](#)

Y型過濾器 ▶ **ARI Strainer 050**



本體材質: 灰鑄鐵 EN JL 1040 型號: FIG12.050 (PN16)
 石墨鐵 EN JL 1049 型號: FIG 23.050 (PN16)
 碳鋼 EN1.0619 型號: FIG 34.050 (PN25)
 碳鋼 EN1.0619 型號: FIG 35.050 (PN40)
 濾網: 不鏽鋼 1.4301
 接口規格: PN法蘭
 尺寸: 灰鑄鐵 DN15-200
 石墨鐵 DN15-300
 碳鋼 DN15-200

面距 (mm) 概約值		
口徑	Kvs	面距
15	6.9	130
20	10.8	150
25	17.8	160
40	36.7	200
50	61	230
65	98.6	290
80	146	310
100	234	350
150	398	480
200	652	600
250	1225	730
300	1873	850

電子型錄: [點選這裡](#)

伸縮囊式停止閥 ▶ ARI FABA PLUS



本體材質: 灰鑄鐵 EN JL 1040 型號: FIG12.046 (PN16)
 石墨鐵 EN JL 1049 型號: FIG 23.046 (PN16)
 碳鋼 EN1.0619 型號: FIG 34.046 (PN25)
 碳鋼 EN1.0619 型號: FIG 35.046 (PN40)

內部機構: 不鏽鋼
 接口規格: PN法蘭
 尺寸: 灰鑄鐵 DN15-300
 石墨鐵 DN15-350
 碳鋼 PN25 DN200-400 / PN40 DN15-250

面距 (mm) 概約值		
口徑	Kvs	面距
15	5.3	130
20	7.2	150
25	12	160
40	28.5	200
50	43	230
65	75	290
80	105	310
100	170	350
150	405	480
200	675	600
250	1090	730
300	1460	850
350	2010	980
400	2640	1100

伸縮囊式停止閥 ▶ ADCA VF



本體材質: 灰鑄鐵 VF20 / 碳鋼 VF40S / 不鏽鋼 VF40i
 內部機構: 不鏽鋼
 接口規格: PN法蘭
 尺寸: PN16 DN15-150

FABA 型錄: [點選這裡](#)

VF 型錄: [點選這裡](#)

揚升式逆止閥 ▶ ARI CHECKO V



本體材質: 灰鑄鐵 EN JL 1040 型號: FIG12.003 (PN16)
 石墨鐵 EN JL 1049 型號: FIG 22.003 (PN16)
 碳鋼 EN1.0619 型號: FIG 34.003 (PN25)
 碳鋼 EN1.0619 型號: FIG 35.003 (PN40)

內部機構: 不鏽鋼
 接口規格: PN法蘭
 尺寸: 灰鑄鐵 DN15-200
 石墨鐵 DN15-300 / PN25 可到DN350
 碳鋼 PN25 DN15-500

電子型錄: [點選這裡](#)

面距 (mm) 概約值		
口徑	Kvs	面距
15	5.7	130
20	7.8	150
25	11.8	160
40	27.5	200
50	48	230
65	77.6	290
80	109	310
100	168	350
150	389	480
200	664	600
250	1017	730
300	1446	850
350	2042	980
400	2725	1100
500	4167	1350

夾式與牙口逆止閥 ▶ THORNEN DCV / ILCV



本體材質: 不鏽鋼 1.4408
 內部機構: 不鏽鋼
 接口規格: 夾式 / 牙口
 尺寸: DN 15 - 100 標準



DCV 電子型錄: [點選這裡](#)

ILCV 電子型錄: [點選這裡](#)

面距 (mm) 概約值		
口徑	牙口	夾式
15	63	16
20	71	19
25	82	22
40	98	32
50	117	40
65	132	46
80	144	49
100	175	60

蒸汽用高溫球閥 ▶ THORNEN M10ST3 高溫型三片式球閥



本體材質: 不鏽鋼 CF8M
 球體材質: 不鏽鋼 CF8M
 墊片: TFM4215
 接口規格: 牙口 / 法蘭
 尺寸: DN15-80 牙口 / DN15 - 100 (法蘭)

電子型錄: [點選這裡](#)

面距 (mm) 概約值		
口徑	牙口	法蘭
15	66	130
20	76	150
25	85	160
40	112	200
50	134	230
65	165	290
80	186	310
100		350

潔淨蒸汽祛水器 ▶ **FM CST**



本體材質: 不鏽鋼 316L
 囊件: 不鏽鋼 316L
 接口規格: 卡箍 CLAMP
 尺寸: DN15-25
 最高操作壓力 (PMO): 6 bar @ 165C
 拋光度標準: 0.4um
 3A (另有BPE標準 ADCA TSS6)

面距 (mm) 概約值		
口徑	CLAMP	
15	98	
20	98	
25	98	

電子型錄: [點選這裡](#)

潔淨蒸汽汽水分離器 ▶ **FM CSSEP**



本體材質: 不鏽鋼 316L
 擋板: 不鏽鋼 316L
 接口規格: 卡箍 CLAMP / ETO
 尺寸: DN15 - 100
 最高操作壓力 (PMO): 7.4 bar@200C
 拋光度標準: 0.5um (內), 1.6um(外)
 ASME BPE
 電子型錄: [點選這裡](#)

面距 (mm) 概約值		
口徑	Clamp	ETO
15	135	165
20	160	191
25	160	191
40	195	218
50	195	218
80	350	362
100	350	375

潔淨蒸汽減壓閥 ▶ **FM CSPRV**



本體材質: 不鏽鋼 316L
 墊片: PTFE
 接口規格: 卡箍 CLAMP
 尺寸: DN15 - 50
 最高操作壓力 (PMO): DN15-25: 7.6 barg
 DN40-50: 6 barg
 拋光度標準: 0.5um (內)
 ASME BPE
 設定壓力範圍: 0.8-2.5 barg / 1-5 barg

流量與面距 (概約值)		
口徑	Kv	面距mm
15	2.4	83.5
20	3.9	70
25	4.9	80
40	6.4	80
50	7.8	80

電子型錄: [點選這裡](#)

潔淨蒸汽安全閥 ▶ **FM CSSV**



本體材質: 不鏽鋼 316L
 伸縮囊: Viton
 接口規格: 卡箍 CLAMP
 尺寸: 1", 1-1/2"
 最高操作壓力 (PMO): 7.6barg (蒸汽)
 拋光度標準: 0.5um (內)
 ASME BPE
 設定壓力範圍: 1-2 bar / 2-3.5 bar / 3.5 - 5 bar / 5-7bar / 7-10bar
 可選: 手動拉升器 (CIP/SIP用)

安全閥吹洩量 kg/h		
口徑	面距	
1"	52	
1-1/2"	66	

電子型錄: [點選這裡](#)

潔淨蒸汽降溫取樣器 ▶ **ADCA SC32P / SC32PP**



外管材質: 不鏽鋼 316
 內管材質: 不鏽鋼 316
 接口規格: 卡箍 CLAMP
 尺寸: 純淨側: 8mm OD 或 1/2" Clamp
 冷卻水側: 1/2" BSP 或 3/4" Clamp
 最高操作壓力 (PMO): 110bar@400C (盤管)
 20 bar @ 120C (殼體)
 拋光度標準: <0.5um (內) SF1
 ASME BPE

電子型錄: [點選這裡](#)

SB-001-01 22.12版

本公司保留更改型錄內容的權利
有任何內容不符或錯誤，以原廠型錄為準。



THORNEN

索能技術股份有限公司

台北總公司

新北市樹林區地政街31號

電話: 02-8970-1151

Email: Inquiry@thornen.com

網站: www.Thornen.com

